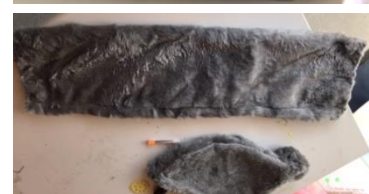


Stelle einen Schneemann aus Papier und Gipsbinden her

Nimm 2 Luftballons und blase sie auf. Hierbei sollte ein Luftballon größer als der andere sein. Rühre Tapetenleim mit Wasser an. Nimm altes Papier (z.B. Zeitungspapier) und reiße es in kleine Stückchen. Reibe den Luftballon mit dem Leim ein und lege darauf die Papierschnipsel. Umhülle den ganzen Luftballon mit dem Leim und dem Papier. Der Ballon sollte von 3 bis 4 Schichten Papier umgeben sein. Wiederhole das Ganze mit dem zweiten Ballon. Lass das ganze trocknen (Trocknungsdauer 1 bis 2 Tage). Schneide Gipsbinden in kleine Teile. Nimm eine Schüssel voll Wasser und tunke die kleinen Teile der Gipsbinde in das Wasser. Lege die feuchten Gipsbindenteile auf den Luftballon, welcher von Papier umhüllt ist. Bedecke den ganzen Ballon mit der Gipsbinde. Der Luftballon sollte von 2 Schichten der Gipsbinde umgeben sein. Wiederhole das Ganze mit dem zweiten Ballon. Nimm Papierrollen (4 Stück) und wickle Gipsbindenteile herum. Zwei Rollen stellen die Beine dar und die anderen zwei die Arme. Nimm eine Rolle und lege ein feuchtes Stückchen der Gipsbinden teilweise auf die Rolle und auf den Luftballon. Wiederhole dies solange, bis die Rolle fest ist. Verbinde die Rollen für die Beine mit dem größeren Luftballon und die Rollen für die Arme mit dem kleineren Luftballon. Stell den kleineren Luftballon auf den größeren und verbinde sie mit der Gipsbinde. Lass das Ganze trocknen (Trocknungsdauer 1 bis 2 Tage). Forme aus Tonpapier eine Nase und klebe sie auf. Male mit Farbe die Augen, den Mund und die Knöpfe vom Schneemann. Nun kannst Du noch eine Mütze, Schal und Handschuhe nähen. Zeichne eine Vorlage für die Mütze, den Schal und die Handschuhe. Nimm Stoff, falte ihn in der Mitte und lege ihn übereinander. Lege die Vorlage auf den Stoff und umzeichne sie. Schneide den Stoff entsprechend der Vorlage (zweimal). Lege die Stoffzuschnitte aufeinander. Die Vorderseite des Stoffes muss sich in der Mitte befinden. Nun nähe den Stoff zusammen. Achtung: einen Seite des Stoffes muss offen bleiben. Drehe den Stoff um, so dass die Vorderseite oben liegt. Nun kann auch die offene Seite zugenäht werden. Achte darauf, dass bei den Handschuhen und der Mütze eine offene Seite benötigt wird.

Benötigtes Material: Papier, Leim, Gipsbinden, Schere, Farbe, Pinsel, Nadel, Faden, Stoff, Stift, Tonpapier, Papierrollen



resi
ART

Das Projekt *resiART* wird gefördert aus Mitteln des bezirklichen Integrationsfonds des Bezirks Reinickendorf. Der Integrationsfonds ist eine Maßnahme des Gesamtkonzepts zur Integration und Partizipation Geflüchteter des Senats von Berlin.