



## Erstelle einen Adventskalender

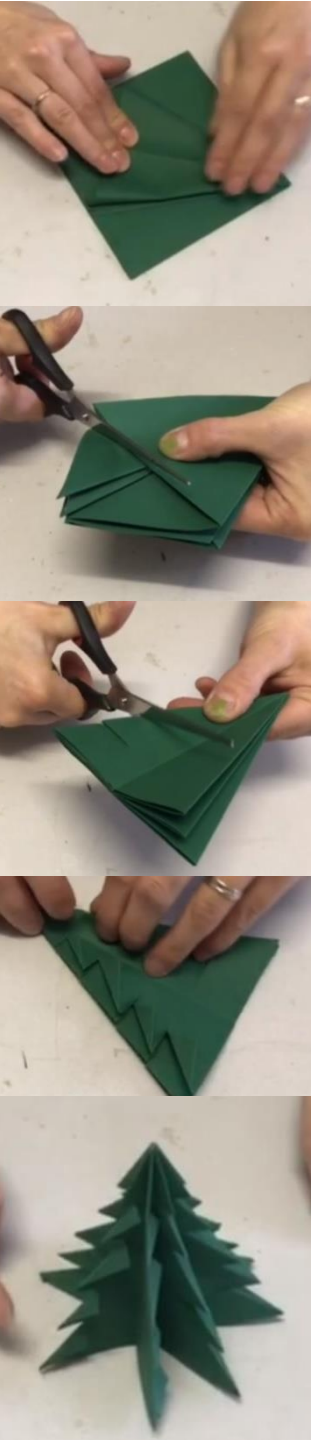
Rühre Tapetenleim mit Wasser an. Nimm altes Papier (z.B. Zeitungspapier) und reiße es in kleine Stückchen. Vermische die Papierschnipsel mit dem Leim und knete alles gut durch. Lege die Masse auf die Holzplatte und forme eine Mauer. Lass die Masse 2 Tage trocknen und male die Mauer sowie die Holzplatte farbig an. Lass die Farbe trocknen. Nimm Papierrollen in verschiedenen Größen und schneide sie auf die gewünschte Länge zu. Male die Papierrollen farbig an und lass sie trocknen.

Stelle die angemalten Rollen innerhalb der Mauer auf und klebe sie an. Male Kreise auf farbiges Papier und schneide sie aus. Halbiere die Kreise und klebe sie kegelförmig zusammen. Falte aus Tonpapier Tannenbäume. Schneide aus Tonpapier kleine Sterne, schneide sie etwas ein und klebe sie auf die Spitze des Baumes. Klebe Reste des Tonpapiers zu Rollen zusammen. Klebe die Rollen auf die Holzplatte und setze die gefalteten Bäume auf die Rollen. Klebe kleine Styroporkügelchen (als Schnee) auf die Holzplatte, die Bäume und die Häuser. Schreibe Zahlen von 1 bis 24 auf die Sterne. Gestalte mittels Filz und Styroporkugeln Schneemänner und Weihnachtsmänner und befestige diese auf der Holzplatte.



# resi ART

Das Projekt *resiART* wird gefördert aus Mitteln des bezirklichen Integrationsfonds des Bezirks Reinickendorf. Der Integrationsfonds ist eine Maßnahme des Gesamtkonzepts zur Integration und Partizipation Geflüchteter des Senats von Berlin.



## Tannenbaum falten

Nimm Tonpapier und schneide es in eine quadratische Form. Falte das Papier von der rechten oberen auf die linke untere Ecke. Öffne das Blatt wieder und falte die linke obere auf die rechte untere Ecke. Öffne das Papier erneut und wende es. Falte die untere auf die obere Kante und die linke auf die rechte Kante, das Papier muss jeweils wieder geöffnet werden. Falten die rechte und linke Ecke nach innen, so dass ein Quadrat mit senkrechter Falzkante entsteht. Eine Seite des Quadrates öffnen, auffächern und glatt streichen, so dass ein Dreieck entsteht. Dies mit allen weiteren 3 Seiten wiederholen. Die unteren Spitzen abschneiden.

Schneide in das Dreieck parallel verlaufende Linien. Falte Jede Schnitkanten der acht Laschen von oben nach unten zu einem Dreieck. Fächere die einzelnen Seiten auf.

*resi*  
ART





## Schneemann gestalten

Schneide Filzstoff in Form einer Mütze und nähe drei Seiten zusammen. Schneide Filzstoff in Form eines länglichen Rechtecks und schneide die kurzen Seiten ein. Nimm eine Styroporkugel, setze einen Schnitt in der Mitte und drücke ein Dreieck aus Tonpapier in diesen. Zeichne mit einem Stift Augen und Mund auf die Styroporkugel. Nimm eine weitere Styroporkugel und klebe sie mit der bereits gestalteten Kugel zusammen. Nimm vier kleine Styroporkugeln, schneide sie in der Mitte ein, forme Stifte, schneide die größere Kugel viermal ein und verbinde mittels der Stifte die kleinen Kugeln mit der großen Kugel. Alternativ können auch Nägel verwendet werden oder es kann geklebt werden. Lege dem Schneemann den Schal um und setze die Mütze auf.

## Weihnachtsmann gestalten

Nähe wieder ein Mütze. Schneide Filzstoff in Form eines Mantels/ Umhangs und nähe die zwei oberen Enden zusammen. Nähe noch eine Perle als Knopf an. Nimm Filzwolle, forme sie zu einem Bart und befestige die Wolle mit einer Filznadel an einer Styroporkugel. Befestige eine kleine Styroporkugel mittels Kleber oder eines Nagels oberhalb des Bartes an der großen Kugel. Nun fahre fort wie beim Schneemann. Ziehe dem Weihnachtsmann Mütze und Umhang an.

Benötigtes Material: Papier, Leim, Holzplatte/starker Karton, Papierrollen, Tonpapier, Styroporkugeln, Farbe, Pinsel, Filzstoff- und wolle, Filznadel, Nadel, Faden, Schere

*resi*  
ART